



# **RASSEGNA STAMPA primavera - estate 2024**



a cura di Marta Ascani – consulente comunicazione

## INDICE

- [DDN maggio 2024](#)
- [area.it](#)
- [interni.it](#)
- [platform.it](#)
- [platform.it](#)
- [platform.it](#)
- [thewaymagazine.it](#)

ddn

293

E 800 "DAILY ONLY" - F 613,00 - G 613,00 - GRE 14,30 PE 15,40 - EE 8,50 - HGB  
GMP 11,00 - BE 10,00 - SDR 170,00 - CH. SFR. 23,00 - M. E 30,00 - AE 10,00 - N. IVA  
172,00 - 82311 1120-97203 - Mensile Y&C PERCUE (MASSA MARCOSSIA) - UTILE  
CAMP2 ROBERTO - MILANO Spedizioni in abbonamento postale - 45% - D.L.  
353/2003 Norme in L.27/02/2004 n.40 art.1, comma 1, DCB Milano



**DESIGN DIFFUSION NEWS**  
PRODUCT • INTERIOR • ARCHITECTURE



ContractTime  
THE *UNEXPECTED*  
HOSPITALITY

LABIRINTO - NEW VERSION BY SCIC X CCD



293 MAGGIO-GIUGNO MAY-JUNE 2024

IN QUESTO NUMERO/

in this issue

**EDITORIAL** 5 *Francesca Russo*

**NEWS** 8 **Design highlights**  
*L.Galimberti, A.Maffina, P.Molteni*

**COMPANIES** 26 **Eclisse**  
28 **H2OStyle**  
30 **Crippaconcept**  
32 **Aran Cucine**  
34 **Signature Kitchen Suite**  
36 **Talenti**  
42 **Lualdi**  
*L.Galimberti, A.Maffina, P.Molteni*

**PROGETTO COVER** 46 **Scic**  
*A.Maffina*

**FAIR** 50 **Light&Building**  
*F.Casale*

**UNKNOWN DESIGN** 52 **Hogan Lovells Studio Legale**  
*A.PannoZZo, M.L. Franceschelli e L.Trevisanello*

**NOTES** 54 **Enoura Observatory, Japan**  
*A.Biamonti*

**VALUES** 56 **Lightness**  
*E.Baleri*

**CARTE BLANCHE** 58 **Erik Nissen Johansen**  
*L.Castiglioni*

**HOSPITALITY** 66 **Projects by RootStudio, Neri&Hu, b-arch, Flaviano Capriotti Architetti, Norm Architects, Vudafieri Saverino Partners, Benjamin El Doghaïli, DAAA Haus, Davide Algranti, Grzywinski+Pons, Werner Aisslinger, THDP**  
*L.Castiglioni, L.Galimberti, A.Maffina, P.Molteni*

**GALLERY** 132 **Contract**  
*A.Maffina*

**GALLERY** 158 **Light**  
*F.Casale*

COVER PROJECT:  
*Labirinto - new version*  
by *Scic x CCD*



**DESIGN DIFFUSION NEWS**  
www.designdiffusion.com  
ddn@designdiffusion.com

**DIRETTORE RESPONSABILE**  
EDITOR IN CHIEF  
**Carlo Ludovico Russo**

**DIRETTORE**  
EDITOR  
**Francesca Russo**

**REDAZIONE/EDITORIAL STAFF**  
**Laura Galimberti**  
l.galimberti@ddworld.it

**Annamaria Maffina**  
a.maffina@ddworld.it

**Paola Molteni**  
p.molteni@ddworld.it

**Francesca Casale**  
f.casale@ddadvertising.it

**Luisa Castiglioni**  
l.castiglioni@ddworld.it

**Carlotta Russo**  
carlotta.russo@designdiffusion.com

**Bradley Wheeler**  
CoolNewProjects.com

**PROGETTO GRAFICO**  
GRAPHIC DESIGN  
**Antonietta Scuotri**  
a.scuotri@ddworld.it

**TRADUZIONE/TRANSLATION**  
**Chiara Omboni, Erika Serra**

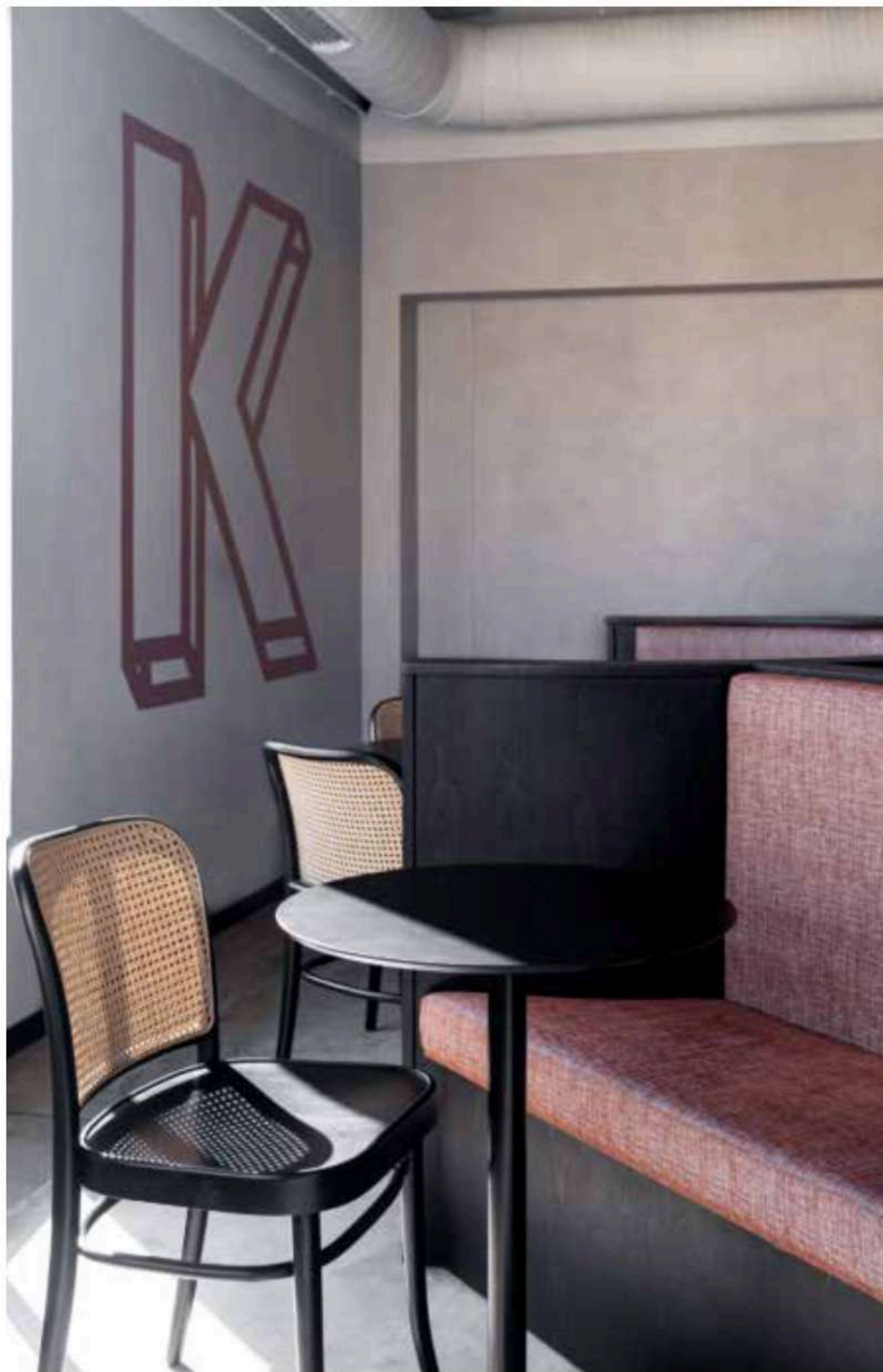
**CONTRIBUTORS**  
**M.L. Franceschelli,**  
**A. PannoZZo, L. Trevisanello,**  
**A. Biamonti, E. Baleri**

# Mriehel, Malta **Anima industriale** INDUSTRIAL SOUL

Tre autentici bollitori in rame in un'ex fabbrica della birra sono i veri protagonisti del Kettles Cafè Bistro Bar di Mriehel, a Malta. Un progetto di DAAA Haus.

*Three authentic copper kettles from a former brewery are the main stars of the Kettles Cafè Bistro Bar in Mriehel, Malta. A project by DAAA Haus.*

di Laura Galimberti  
foto David Zammit





Scelte progettuali insolite quelle che DAAA Haus ha previsto per gli arredi del Kettles Café Bistro Bar, come quella di costruire i tavoli attorno ai grandi bollitori in rame.

DAAA Haus made some unusual design choices for the interiors of the Kettles Café Bistro Bar, such as building the tables around the large copper kettles.



Si chiama Kettles Café Bistro Bar la nuova caffetteria aperta di recente nell'ex Farsons Brewery, fabbrica della birra nella cittadina di Mriehel sull'isola di Malta, diventata interamente un centro di aggregazione e co-working, oltre che destinazione di intrattenimento con i suoi locali di intrattenimento e ristorazione. Il progetto di DAAA Haus ha puntato sul rispetto del carattere industriale del luogo e dell'edificio, su cui sono stati attuati interventi di valorizzazioni di alcuni elementi originali, tra cui i vecchi bollitori in rame, di notevole impatto scenico, immersi in un'atmosfera fatta di trame ruvide e toni profondi. Attorno a questi spettacolari bollitori, lo studio di architettura ha ideato una serie di panche curve realizzate con legni scuri naturali e tessuti, e accostato sedie classiche di Ton con schienale in canna intrecciata che per forma e colori ne rappresentano il perfetto accompagnamento. Il bollitore centrale è anche impreziosito una fioriera con esemplari freschi. Pareti e pavimenti in cemento e a mosaico esagonale, quest'ultimo all'interno della zona bar, insieme a una tavolozza cromatica dai toni forti e decisi, accompagnano la scelta progettuale di mantenere intatti i tubi di rame e ottone a soffitto già esistenti. Il bar principale, di fronte all'ingresso principale, in contrasto con quell'aria 'ruvida' di cui si caratterizza tutto il locale, è stato rivestito nella parte anteriore con marmo Calacatta.

*Kettles Café Bistro Bar is the new café recently opened in the former Farsons Brewery in the town of Mriehel (Malta), now a real community and co-working center as well as an entertainment and dining destination thanks to its spaces. DAAA Haus' project focused on respecting the industrial character of the place and the building, where interventions were aimed at enhancing some of the original elements, including the old copper kettles, which have a remarkable scenic impact, immersed in an atmosphere of rough textures and deep tones. Around these spectacular kettles, the architectural firm designed a series of curved benches made of natural dark woods and fabrics, and juxtaposed classic chairs by Ton with woven cane backs perfectly matching in shape and color. The central kettle was also embellished with planters with real plants. Concrete walls and floors together with hexagonal mosaic floors in the bar area, and a color palette of strong and bold tones accompany the decision to preserve the existing copper and brass ceiling pipes. Facing the main entrance, the main bar counter has a front clad in Calacatta marble, in contrast to the 'rough' air that characterizes the whole place.*



Fondato nel 2009 da Keith Pillow, DAAA Haus è uno studio di architettura e design multidisciplinare con sede a Malta, Milano e Ragusa, dove convergono i talenti di oltre 30 giovani professionisti di origini diverse, da maltesi a italiane, da serbe a irlandesi, passando per l'India, la Polonia e la Tunisia. Dal gusto per l'esplorazione di differenti strumenti, materiali, tecnologie, tecniche e strategie ha preso vita un linguaggio del tutto originale, caratterizzato da un design funzionale, innovativo e accattivante. Ritratto di Diana Iskander. [daaahaus.com](http://daaahaus.com)

Founded in 2009 by Keith Pillow, DAAA Haus is a multidisciplinary architecture and design practice based in Malta, Milan and Ragusa, where the talents of more than 30 young professionals of diverse origins come together from Malta, Italy, Serbia, Ireland, India, Poland, Tunisia. A taste for exploring different tools, materials, technologies, techniques and strategies has given rise to a completely original language, characterized by functional, innovative and appealing design. Portrait by Diana Iskander. [daaahaus.com](http://daaahaus.com)





<https://www.area-arch.it/park-heights-lultimo-progetto-di-daaa-haus-a-malta/>



In occasione dell'anniversario dei propri 15 anni di attività, il team dello studio internazionale **DAAA Haus** ha svelato l'ultimo progetto: **Park Heights**. L'edificio ospita un piccolo hotel a 4 stelle di 36 suite, un centro fitness, una caffetteria, un lounge bar bistro sul tetto con piscina e due piani di uffici che sono, di fatto, la nuova "haus" per lo studio.03



©Diana Iskander

Park Heights è situato nel vivace incrocio tra il campus universitario e una rinomata strada di Malta. Questo crocevia urbano è famoso per il suo vivace skatepark, che attira giovani appassionati che si riuniscono lì dopo le lezioni all'università. Così, traendo ispirazione dall'atmosfera vivace che ricorda Berlino e dall'affinità dello studio per l'iconica era del Bauhaus, DAAA Haus ha realizzato un capolavoro architettonico che celebra lo spirito del luogo.



©Diana Iskander

L'architettura esterna ad angolo cattura immediatamente l'attenzione sull'edificio. Decorata con sorprendenti strisce bianche e nere, la struttura crea un'illusione visiva che la rende più grande delle sue dimensioni reali. Questo gioco ottico rende omaggio al movimento Bauhaus mentre stabilisce l'edificio come un punto di riferimento importante all'interno dell'area. I pannelli prefabbricati bianchi che formano la facciata sono sospesi su una terrazza a sbalzo, aggiungendo un elemento di modernità e un senso di leggerezza alla struttura.



©Diana Iskander

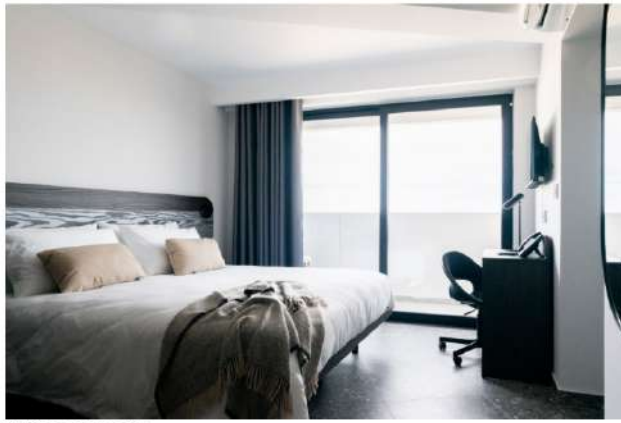
Entrando all'interno di Park Heights, si è accolti da linee pulite e da un'estetica minimalista che trasmette comfort e calore. Gli interni fondono perfettamente funzionalità ed eleganza. Il design si concentra sulla creazione di un equilibrio armonico tra spazi aperti e angoli intimi, fornendo una varietà di ambienti per diverse attività e stati d'animo.

La luce naturale inonda gli interni attraverso ampie finestre, migliorando ulteriormente il senso di apertura e connessione con l'ambiente urbano circostante.



©Diana Iskander

La scelta dei materiali riflette una sapiente miscela di modernità e raffinatezza. Finiture eleganti, come pavimenti in cemento, il terrazzo e le pareti bianche incontaminate, contribuiscono a un senso generale di minimalismo. Allo stesso tempo le rifiniture in legno sono strategicamente incorporate, aggiungendo un tocco di calore naturale e creando un ambiente accogliente. L'attenta cura di mobili e infissi mette in mostra l'impegno di DAAA Haus nel creare spazi esteticamente gradevoli e funzionali.



©Diana Iskander

Park Heights testimonia la capacità di DAAA Haus di fondere la visione architettonica con una profonda comprensione dell'ambiente circostante. Combinando l'energia dell'intersezione urbana con cenni al periodo Bauhaus, lo studio ha creato una struttura davvero straordinaria che funge da fulcro nel contesto urbano.

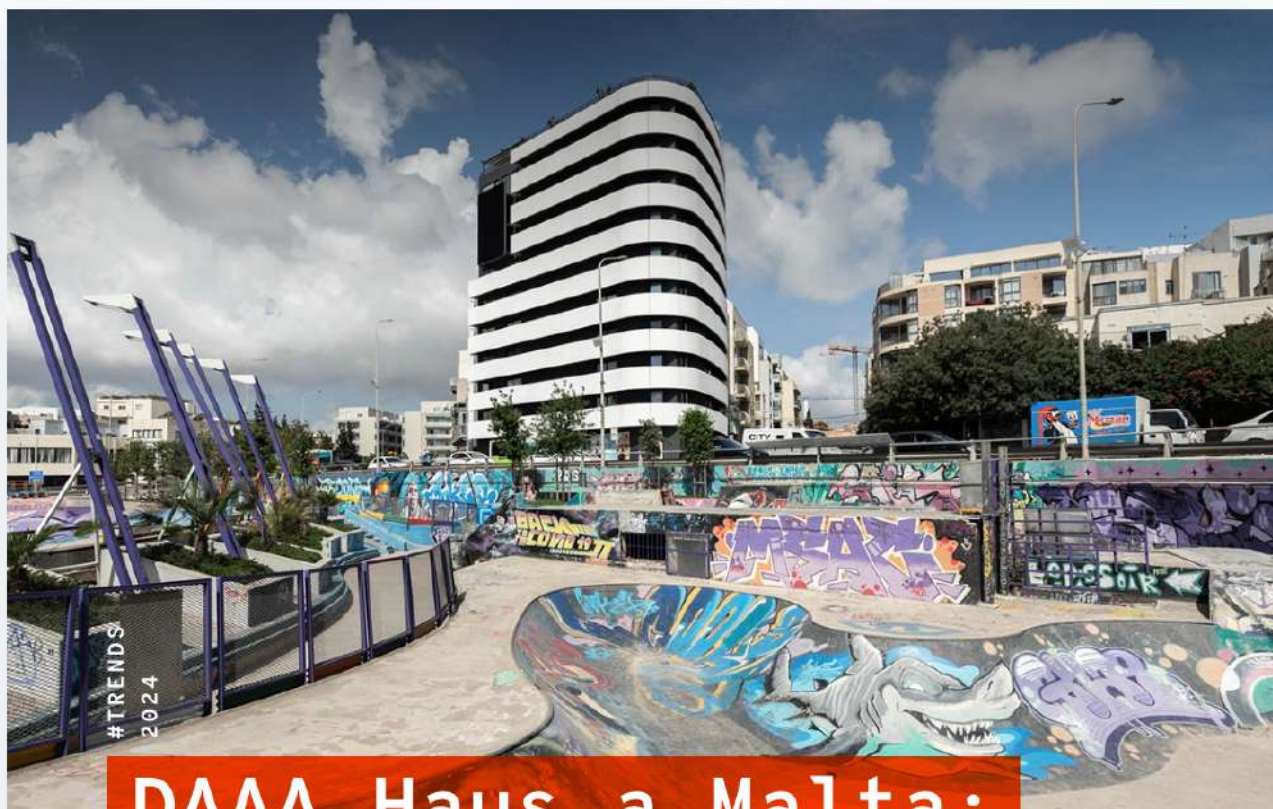


©Diana Iskander

Park Heights non solo migliora il paesaggio visivo, ma offre anche uno spazio accogliente, stimolante e pratico in cui gli ospiti possono riunirsi e connettersi grazie alla bellezza di un design attentamente studiato.

# INTERNI

<https://www.internimagazine.it/architettura/daaa-haus-a-malta-park-heights/>



## DAAA Haus a Malta: Park Heights

Carlo Biasia

5 giugno 2024



In una delle strade più note di Malta, lo studio internazionale DAAA Haus ha realizzato un progetto dal sapore Bauhaus che funge da fulcro per una parte di città

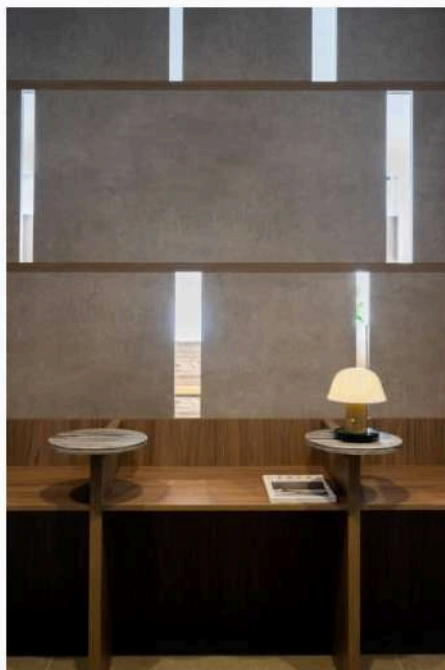
**L**o studio, che ha sede a Milano, Malta, Ragusa e Mumbai in occasione del suo XV anniversario di attività svela il suo ultimo progetto, un hotel a 36 suite, con un centro fitness, una caffetteria, un lounge bar bistrot e due piani ad uso ufficio, nuova sede dello studio in città.



Park Heights - Ph. Diana Iskander

A poco meno di un chilometro dal centro di Msida e all'incrocio tra il campus universitario e la Triq Dum Karm, importante arteria cittadina che connette con il porto, **Park Heights** rappresenta un **landmark urbano**.

Sotto l'edificio un vivace skatepark che attira turisti da tutto il mondo e studenti che passano il loro tempo dopo le lezioni, a evocare un paesaggio berlinese contemporaneo fatto di contaminazioni e **spirito Bauhaus**.



Park Heights - Ph. Diana Iskander

L'edificio celebra lo spirito del luogo.

L'**architettura ad angolo** cattura l'attenzione per il suo prospetto a strisce bianche e nere, un gioco ottico che dà leggerezza al volume e costruisce importanti effetti chiaroscurali.

Gli **interni** sono caratterizzati da linee pulite e da un'estetica minimalista che trasmette comfort.



Park Heights - Ph. Diana Iskander

La luce naturale inonda gli ambienti attraverso ampie aperture, costruendo una forte connessione con il paesaggio urbano.

**Park Heights** manifesta la capacità dello **Studio di DAAA Haus** di mettere a sistema una forte visione architettonica con una comprensione del *genius loci*.

Il linguaggio architettonico dello studio si manifesta da un gusto per l'esplorazione di culture, materiali, tecnologie e strategie differenti.

Il design è funzionale, innovativo, sostenibile a livello ambientale ed economico.

Malta con le sue architetture sempre in evoluzione si conferma punto di incroci di culture.



Park Heights - Ph. Diana Iskander

# PLATFORM

<https://www.platformarchitecture.it/happy-birthday-daaa-haus/>



## Happy Birthday DAAA Haus!

Lo studio internazionale **DAAA Haus** – con sede a Malta, Milano e Ragusa – in occasione del quindicesimo anniversario di attività, svela il suo ultimo progetto: **Park Heights**. L'edificio, oltre ad ospitare un piccolo hotel a 4 stelle di 36 suite, un centro fitness, una caffetteria, un lounge bar bistrot sul tetto con piscina, diventa la nuova "haus" per lo studio, dedicando al suo staff due piani dello stabile.

Park Heights è situato a pochi minuti dalla capitale maltese, nel dinamico incrocio tra il campus universitario ed un vivace skatepark, che attira giovani appassionati e anche semplici curiosi. Così, traendo ispirazione dalla frizzante atmosfera berlinese e dall'affinità dello studio per l'iconica era del Bauhaus, DAAA Haus realizza un progetto architettonico che celebra lo spirito giovane e trendy tipico dell'isola.

L'architettura esterna ad angolo cattura immediatamente l'attenzione sull'edificio, grazie alle strisce bianche e nere che creano un'illusione visiva, capace di renderla più grande delle sue dimensioni reali.

Questo gioco ottico rende omaggio al movimento Bauhaus, mentre afferma Park Heights come un importante punto di riferimento dell'intero quartiere.

Entrando all'interno di Park Heights si è accolti da linee pulite e da un'estetica minimalista che trasmette comfort e calore. La progettazione è basata sull'equilibrio armonico tra spazi aperti e angoli intimi, raccolti, dando vita così ad una vasta varietà di ambienti, pensati ad hoc per le diverse attività che si concentrano all'interno dell'edificio.





La luce naturale inonda gli interni attraverso ampie finestre, potenziando ulteriormente il senso di apertura e connessione con l'ambiente urbano circostante.

La scelta dei materiali riflette una sapiente miscela di modernità e raffinatezza.

Finiture eleganti come pavimenti in cemento, il terrazzo e le pareti bianche, contribuiscono a creare un'estetica minimalista e ad infondere un senso di pulizia degli ambienti.

Allo stesso tempo vengono strategicamente incorporate le rifiniture in legno, aggiungendo così un tocco di calore naturale e creando un ambiente accogliente.

Park Heights testimonia la capacità di DAAA Haus di fondere la visione architettonica con una profonda comprensione dell'ambiente circostante.

**Keith Pillow**, fondatore e direttore creativo dello studio a tal proposito afferma: *“Il design è un potente modo di vivere, uno stile di vita, è l'espressione delle esperienze che formano il nostro carattere sociale. In questi quindici anni, questo approccio ha dato origine ad ambiziosi progetti, come Park Heights”*.

Per maggiori informazioni visitate il sito del progetto [www.parkheightsmalta.com](http://www.parkheightsmalta.com) e dello studio [www.daaahaus.com](http://www.daaahaus.com).

Crediti fotografici: Diana Iskander



# PLATFORM

<https://www.platformarchitecture.it/nasce-daaa-artz/>



## Nasce DAAA Artz

Lo studio di architettura **DAAA Haus – Design, Art & Architecture Associates** – annuncia il lancio del suo servizio di consulenza artistica **DAAA Artz**. Guidato **Maria Galea**, curatrice e consulente artistica, DAAA Artz ha l'obiettivo di ridefinire l'intersezione tra arte e design, offrendo un approccio interdisciplinare che integra significato culturale, profondità educativa ed eccellenza estetica.

Il servizio di consulenza artistica di DAAA Artz offre una gamma completa di offerte. Si occupa della curatela, di gestione del progetto e logistica – dall'ideazione all'installazione –, di gestione delle collezioni e di approvvigionamento – grazie ad una vasta rete che abbraccia artisti internazionali e nazionali, DAAA Artz procura opere d'arte ad hoc in base al budget e alle preferenze dei clienti.

Si dedica inoltre a commissioni site-specific: opere d'arte, installazioni e progetti su misura danno vita agli spazi, creando esperienze su misura che risuonano con l'ambiente circostante.

Oltre ai servizi principali, DAAA Artz promuove collaborazioni artistiche che trascendono i confini, colmando il divario tra design ed espressione creativa. Attraverso collaborazioni con artisti, gallerie e agenzie eccezionali, mira a progetti collaborativi che fondono l'estetica con il dialogo, creando esperienze e opportunità dinamiche e a tutto tondo.

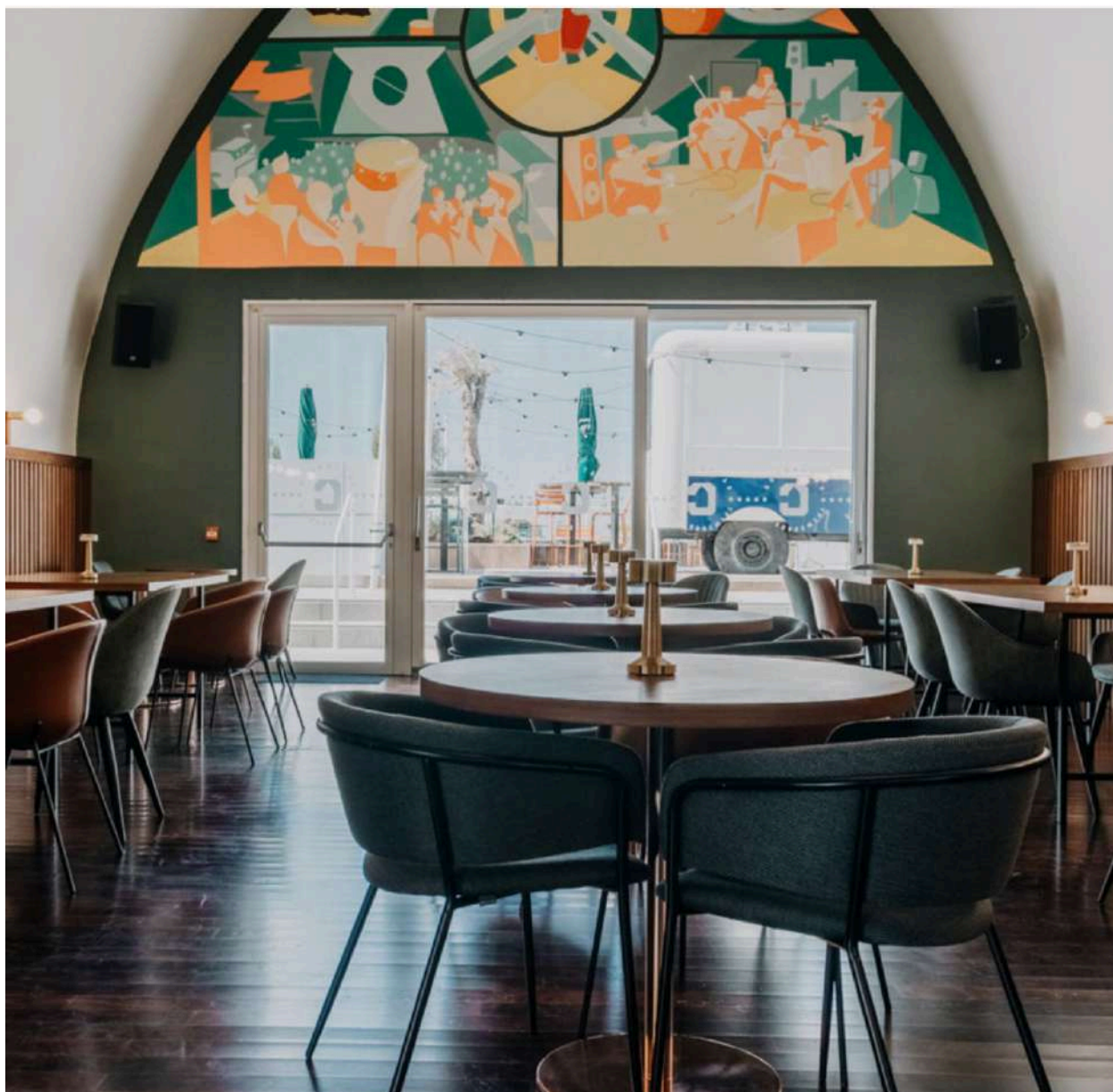
*"A DAAA Artz crediamo che l'arte sia più di una semplice decorazione; è un linguaggio che parla all'anima di uno spazio",* prosegue Maria Galea *"La nostra missione è quella di infondere in ogni progetto la ricchezza del patrimonio culturale, la profondità delle narrazioni educative e il potere dell'espressione artistica"*.

**Keith Pillow**, socio fondatore di DAAA Haus aggiunge: *"Lo studio ha sempre riconosciuto il ruolo centrale dell'arte all'interno della sua etica, collaborando con molteplici artisti sin dal suo inizio. Ora, con il lancio di questo nuovo progetto culturale, stiamo portando questo impegno a un livello più alto"*.

Per maggiori informazioni visitate il sito [www.daaahaus.com/artz](http://www.daaahaus.com/artz).

Crediti fotografici: Jean Claude Vancell





## The Chapels

**The Chapels**, situato all'interno dei locali precedentemente utilizzati come **birreria Farsons** a Mriehel, è un locale inaugurato di recente che offre un'esperienza unica e invitante sia per i pomeriggi di relax che per le serate vivaci trascorse con la famiglia e gli amici. Lo spazio, un tempo utilizzato come magazzino, è stato trasformato dallo studio **DAAA Haus** in una birreria dinamica e in una birreria all'aperto, dando nuova vita al suo ambiente storico.

In qualità di gastro brewpub dal carattere distintivo, **The Chapels** è suddiviso in tre zone distinte, ognuna delle quali contribuisce al suo fascino e alla sua atmosfera.

Le sale **The Chapel** prendono il nome dal bar stesso. Originariamente progettate per scopi di raffreddamento,



ospitavano i recipienti di rame utilizzati per la produzione delle rinomate birre di Farsons. Il design architettonico di queste sale si ispira all'estetica delle cattedrali, con particolare attenzione al mantenimento dello stile gotico. Il soffitto a forma di cattedrale è impreziosito da una discreta illuminazione indiretta, che ne mette in risalto le caratteristiche uniche. Rappresentazioni artistiche murali di motivi tradizionali in vetro adornano lo spazio, immergendo i visitatori in un'atmosfera coinvolgente che rende omaggio al patrimonio del birrificio.

Il bar centrale vanta un caratteristico soffitto curvo ornato da rivestimenti in rame. Questo spazio ospita un microbirrificio dove vengono prodotte le birre giornaliere, con etichette ispirate alle iconiche cappelle. I serbatoi di rame sono perfettamente integrati nell'area del bar e un sistema di auto-alimentazione offre un'esperienza interattiva unica agli avventori. Accanto al microbirrificio, un macchinario meticolosamente restaurato del vecchio microbirrificio è un ricordo nostalgico del passato. Il design complessivo combina elementi industriali come il metallo ondulato e la rete metallica con toni caldi, legno massiccio e arredi confortevoli.

Una delle caratteristiche principali di The Chapels è la sua ampia terrazza, che offre una varietà di posti a sedere e spazi aperti. La terrazza è impreziosita da una vegetazione lussureggiante e offre una vista panoramica sui dintorni. I posti a sedere comprendono panche modulari in legno, sedie colorate e sedie a sdraio, in grado di soddisfare le diverse preferenze e occasioni. La terrazza è ugualmente affascinante sia di giorno che di notte, con l'aggiunta di festoni luminosi a incandescenza, giocosi e romantici, che arricchiscono l'ambiente dopo il tramonto.

Una delle caratteristiche principali di The Chapels è la sua ampia terrazza, che offre una varietà di posti a sedere e spazi aperti. La terrazza è impreziosita da una vegetazione lussureggiante e offre una vista panoramica sui dintorni. I posti a sedere comprendono panche modulari in legno, sedie colorate e sedie a sdraio, in grado di soddisfare le diverse preferenze e occasioni. La terrazza è ugualmente affascinante sia di giorno che di notte, con l'aggiunta di festoni luminosi a incandescenza, giocosi e romantici, che arricchiscono l'ambiente dopo il tramonto.

Un aspetto intrigante di The Chapels è il bar stesso, che è una reliquia originale della storia di Farsons. Il bar, un tempo utilizzato per le consegne, è stato accuratamente restaurato e

microbirrificio, un macchinario meticolosamente restaurato del vecchio microbirrificio è un ricordo nostalgico del passato. Il design complessivo combina elementi industriali come il metallo ondulato e la rete metallica con toni caldi, legno massiccio e arredi confortevoli.

Una delle caratteristiche principali di The Chapels è la sua ampia terrazza, che offre una varietà di posti a sedere e spazi aperti. La terrazza è impreziosita da una vegetazione lussureggiante e offre una vista panoramica sui dintorni. I posti a sedere comprendono panche modulari in legno, sedie colorate e sedie a sdraio, in grado di soddisfare le diverse preferenze e occasioni. La terrazza è ugualmente affascinante sia di giorno



che di notte, con l'aggiunta di festoni luminosi a incandescenza, giocosi e romantici, che arricchiscono l'ambiente dopo il tramonto.

Un aspetto intrigante di The Chapels è il bar stesso, che è una reliquia originale della storia di Farsons. Il bar, un tempo utilizzato per le consegne, è stato accuratamente restaurato e riproposto come elemento centrale del locale. Si è cercato di preservare le caratteristiche originali del bar, incorporando al contempo un mix di insegne retrò che completassero l'arredamento generale.

Per maggiori informazioni visitate il sito [www.daaahaus.com](http://www.daaahaus.com).

#### CREDITI

Progetto: The Chapels

Studio: DAAA Haus

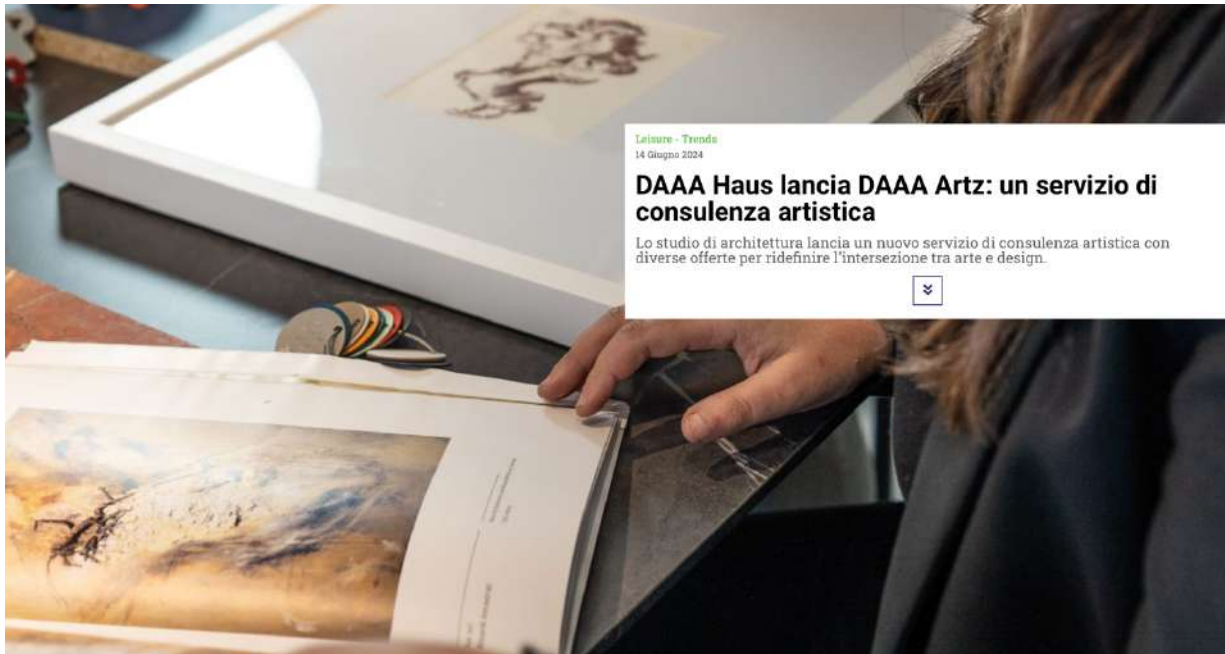
Luogo: Mriehel, Malta

Anno: 2023

Foto: Diana Iskander



<https://www.thewaymagazine.it/leisure/daaa-haus-lancia-daaa-artz-un-servizio-di-consulenza-artistica/>



DAAA Haus, lo studio di architettura noto per la sua capacità di fondere creatività e funzionalità, annuncia il lancio del suo nuovo servizio di consulenza artistica: DAAA Artz. Questo progetto, guidato dalla curatrice e consulente artistica Maria Galea, mira a ridefinire l'intersezione tra arte e design attraverso un approccio che integra significato culturale, profondità educativa ed eccellenza estetica.



"A DAAA Artz crediamo che l'arte sia più di una semplice decorazione; è un linguaggio che parla all'anima di uno spazio", afferma Maria Galea. "La nostra missione è quella di infondere in ogni progetto la ricchezza del patrimonio culturale, la profondità delle narrazioni educative e il potere dell'espressione artistica."

Keith Pillow, socio fondatore di DAAA Haus, aggiunge: "Lo studio ha sempre riconosciuto il ruolo centrale dell'arte all'interno della sua etica, collaborando con molteplici artisti sin dal suo inizio. Ora, con il lancio di questo nuovo progetto culturale, stiamo portando questo impegno a un livello più alto."



DAAA Artz offre una gamma completa di servizi di consulenza artistica, tra cui:

- **Curatela**

Oltre l'estetica, DAAA Artz si occupa di narrazioni che educano ed elevano, favorendo una connessione più profonda tra gli abitanti e il loro ambiente.

- **Approvvigionamento**

Grazie a una vasta rete che abbraccia artisti internazionali e nazionali, DAAA Artz procura opere d'arte ad hoc in base al budget e alle preferenze dei clienti. Ogni pezzo racconta una storia significativa in armonia con lo spazio circostante.

- **Gestione del progetto e logistica**

Dall'ideazione all'installazione, DAAA Artz supervisiona ogni aspetto del processo di integrazione artistica, garantendo un'esecuzione continuativa e l'allineamento con la narrativa del design.

- **Commissioni Site-Specific**

Opere d'arte, installazioni e commissioni su misura danno vita agli spazi, creando esperienze uniche che risuonano con l'ambiente circostante.

- **Gestione delle collezioni**

Con una profonda conoscenza dell'ambito artistico e delle tendenze di mercato, DAAA Artz cura collezioni che arricchiscono culturalmente gli spazi e rappresentano un investimento strategico nel tempo.

#### Collaborazioni Artistiche

Oltre ai servizi principali, DAAA Artz promuove collaborazioni artistiche che superano i confini, colmando il divario tra design ed espressione creativa. Attraverso collaborazioni con artisti, gallerie e agenzie, DAAA Artz mira a progetti collaborativi che fondono l'estetica con il dialogo, creando esperienze e opportunità dinamiche.



#### Lo studio DAAA Haus

DAAA Haus è uno studio di architettura e design multidisciplinare con sedi a Malta, Milano e Ragusa. Fondato nel 2009 dal direttore creativo Keith Pillow, lo studio festeggia quest'anno i suoi quindici anni di attività. Con oltre 30 giovani professionisti di origini diverse – da maltesi a italiani, da serbi a irlandesi, passando per l'India, la Polonia e la Tunisia – DAAA Haus ha saputo distinguersi nel panorama internazionale grazie alla sua ricchezza culturale.

Il linguaggio DAAA Haus è caratterizzato da un design funzionale, innovativo, ecosostenibile ed espressivo, frutto dell'esplorazione di culture, materiali, tecnologie e strategie.

Negli ultimi anni, DAAA Haus ha acquisito DNA Creative Studio, un'agenzia di branding e comunicazione digitale, per curare tutte le esigenze di branding, comunicazione e social media per DAAA e i rispettivi clienti e progetti.

Per ulteriori informazioni: [daaahaus.com](http://daaahaus.com) | [carbonmilano.daaahaus.com](http://carbonmilano.daaahaus.com) | [dna.studio](http://dna.studio)