

287

E 8,00 "ITALY ONLY" FE 13,00 - DE 13,00 - GRE 14,30 PE 15,40 - EE 8,90 - GB GBP 11,00 -
B E 10,00 - SKR. 170,00 - CH SFR. 23,00 - NL E 19,00 - A E 10,00 - N NKR. 172,00
ISSN 1120-9720 - Mensile TAXE PERCUE (TASSA RISCOSSA). UFFICIO CMP/2
ROSERIO - MILANO Spedizione in abbonamento postale - 45% - D.L. 353/2003 (conv.in
L.27/02/2004 n.46) art.1, comma 1, DCB Milano



dd
n

DESIGN DIFFUSION NEWS
PRODUCT • INTERIOR • ARCHITECTURE

all about water

LIVING
BY THE SEA
MEDITERRANEAN
HORIZONS



VNT RUN BY CORDIVARI DESIGN

IL TEATRO DEI CONTRASTI

The theatre of contrasts

Nuovo e vecchio, luce e oscurità, pietra e metalli, Theatre Next Door è un progetto ricco di contrasti, capaci di rendere culturale uno spazio monumentale. Il teatro sviluppato da DAAA Haus si trova a Maghtab, nell'isola di Malta.

New and old, light and dark, stone and metals: Theatre Next Door is a project full of contrasts, capable of making a monumental space a cultural space. The theater designed by DAAA Haus is located in Maghtab, on the island of Malta.

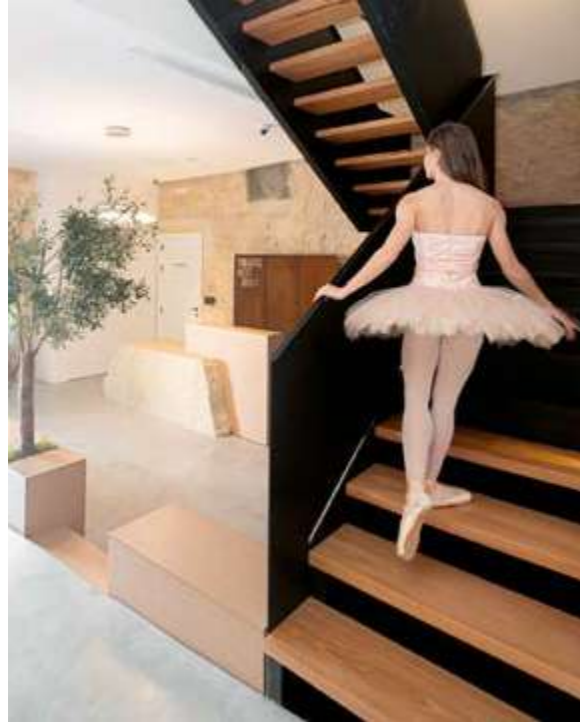
di Paola Molteni



Il progetto fotografico di DNA Creative Studio (l'agenzia creativa che lavora in tandem con DAAA Haus) ha saputo catturare l'anima di questo teatro, mettendo in mostra gli elementi spaziali, la luce, le ombre e le trame superficiali.

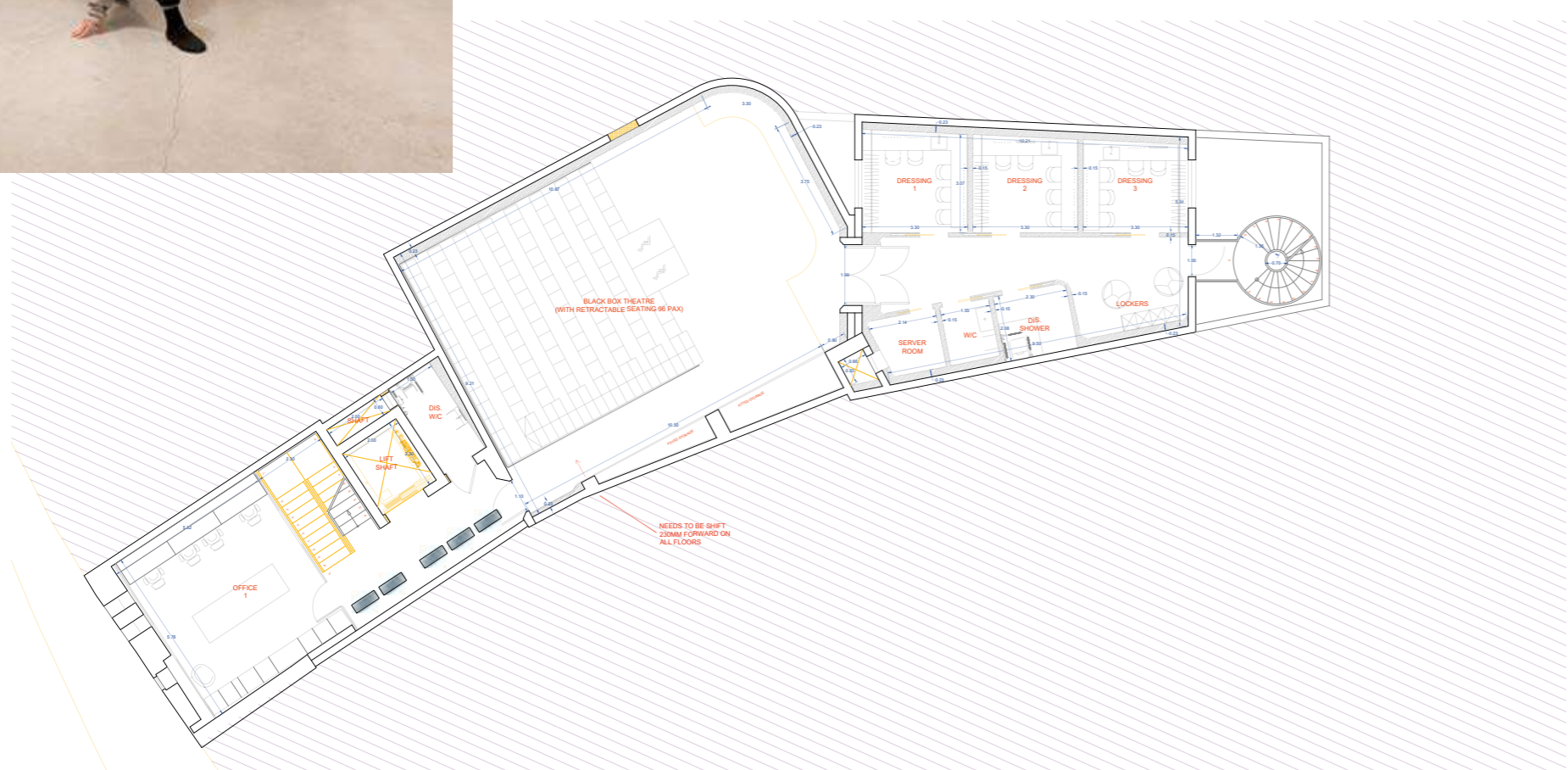
The photographic project by DNA Creative Studio (the creative agency working in tandem with DAAA Haus) has been able to capture the soul of this theatre, highlighting spatial elements, light, shadows, and surface textures.





Curioso come un vecchio allevamento di maiali si possa trasformare in un teatro, capace di rispettare le strutture originarie, accostando alle parti calcaree le nuove parti in cemento e metallo. Theatre Next Door che si sviluppa su quattro livelli, accoglie i visitatori al piano terra con un foyer luminoso, caratterizzato da un grande blocco di pietra dura naturale di Maghtab, paese dove è ubicato il teatro. Un inserto di legno che taglia la pietra forma il banco della reception, cuore del foyer. Da qui si raggiunge la caffetteria e l'area ricreativa dove le aperture in pietra calcarea sono state evidenziate con lamiera di acciaio corten grezzo. Queste aree sono adornate con opere d'arte teatrali originali, cimeli e un lampadario Flos. Sul retro del piano terra si trova il primo dei tre studi polifunzionali di questo involucro performativo (gli altri due sono dislocati al secondo e al terzo piano). Il primo piano ospita uno dei luminosi uffici amministrativi del locale e un corridoio attraverso il quale si entra nel teatro high-tech black box che, come tutti i teatri di questo genere, si caratterizza per uno spazio semplice, appunto una scatola nera che permette agli attori, ai costumi e alle luci di emergere. Theatre Next Door alterna ambienti bui ad ambienti luminosi, dove si riconosce la tipica luce mediterranea, esaltata dall'utilizzo di materiali come pietra e legno o convogliata attraverso lucernari perforati come nel caso dei pianerottoli interni. I diversi livelli sono collegati sul retro da una grande scala metallica a chiocciola bianca che, come altre zone del teatro, evidenzia il contrasto a livello di materiali con la facciata in pietra calcarea. daaahaus.com

It is curious how an old pig farm can be transformed into a theatre while respecting the original structures by juxtaposing the limestone parts with new concrete and metal parts. The four-level Theatre Next Door welcomes visitors on the ground floor with a bright foyer featuring a large block of natural hard stone from Maghtab, the village where the theatre is located. A wooden insert cutting through the stone forms the reception desk, the heart of the foyer. From here one reaches the cafeteria and recreation area, where limestone openings have been highlighted with rough Corten steel sheet. These areas are adorned with original theatrical artwork, memorabilia, and a Flos chandelier. At the back of the ground floor is the first of the three multipurpose studios of this performance envelope (the other two are on the second and third floors). The first floor houses one of the bright administrative offices and a corridor leading to the high-tech black box theatre, which, like all of the theatres of this kind, is characterized by a simple space, a black box that allows the actors, costumes, and lights to stand out. Theatre Next Door alternates dark and bright environments, where one can recognize the typical Mediterranean light, enhanced by the use of materials such as stone and wood or channeled through perforated skylights as in the case of the interior landings. The different levels are connected at the back by a large white metal spiral staircase that, like other areas of the theatre, highlights the material contrast with the limestone façade. daaahaus.com



Vista del teatro high-tech black box, nella pagina a sinistra, la pianta di Theatre Next Door e altre foto con modelli professionali capaci di dare più dinamismo agli scatti.

View of the high-tech black box theatre; left page, floor plan of Theatre Next Door and other photos featuring professional models capable of making the shots even more dynamic.